

AI TERAZ I W PRZYSZŁOŚCI

Dynamiczny rozwój narzędzi i technologii opartych na sztucznej inteligencji (AI) rewolucjonizuje różne branże i sprawia, że AI zaczyna odgrywać coraz ważniejszą rolę w różnych obszarach życia, od przemysłu po medycynę, kulturę i sztukę.

EDUKACJA

- generowanie rozwiązań problemów i sprawdzanie odpowiedzi do zadań
- tłumaczenie obcojęzycznych materiałów potrzebnych do nauki
- gromadzenie danych i ich analiza



OCHRONA ŚRODOWISKA

- monitorowanie wpływu działalności człowieka na środowisko
- przewidywanie zmian klimatycznych



KULTURA I SZTUKA

- generowanie utworów
- personalizacja treści, np. rekomendacje filmów, muzyki
- przetwarzanie języka naturalnego w analizie krytyki artystycznej



MEDYCINA

- analiza danych z urządzeń pomiarowych
- diagnostyka wspomagana komputerowo
- wspomaganie procesów badawczych



TRANSPORT I LOGISTYKA

- rozpoznawanie rejestracji
- systemy zarządzania ruchem
- nawigacja w pojazdach autonomicznych
- planowanie tras przelotów



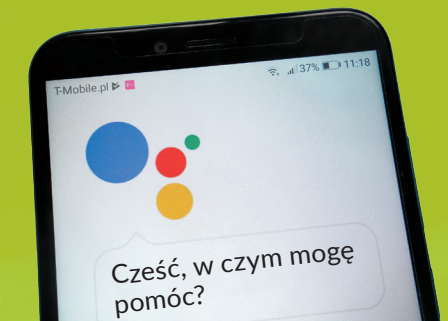
BIZNES I PRZEMYSŁ

- obsługa klienta przez chatboty
- analizy rynków, prognozowanie trendów itp.
- automatyzacja procesów
- monitorowanie i utrzymanie maszyn



OSOBISTY ASYSTENT

Asystent AI (np. Asystent Google) to głosowy pomocnik, który umożliwia wykonywanie wielu zadań na smartfonie. Można z niego korzystać do wyszukiwania informacji (np. o pogodzie, aktualnych wydarzeniach), wykonywania połączeń, odtwarzania muzyki, ustawiania alarmów (przypomnienie o ważnych wydarzeniach), a także kontrolowania inteligentnych urządzeń (np. inteligentnych żarówek, termostatów czy też bramek garażowych).



PRACA Z INFOGRAFIKA

1. Z jakimi obszarami zastosowań AI spotykasz się na co dzień?
2. W jakich zawodach obecnie wykorzystuje się sztuczną inteligencję?
3. W jaki sposób sztuczna inteligencja wykorzystywana jest w mediach społecznościowych?

