

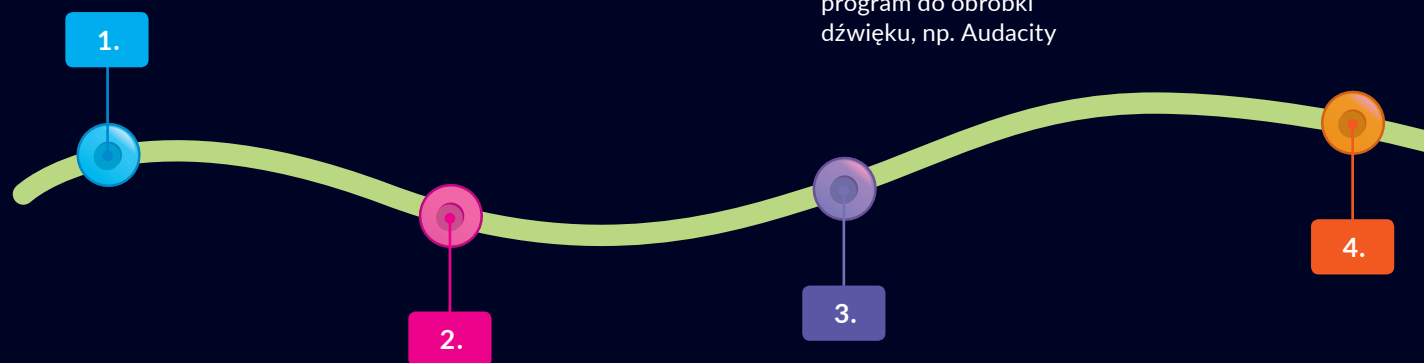
# Z LOTU PTAKA, CZYLI MAPA PROJEKTU

W przypadku złożonych projektów zespołowych przed przystąpieniem do realizacji warto poświęcić czas na odpowiednią organizację – opracować swoistą mapę obrazującą m.in. cele i strukturę całego projektu, a także kolejne zadania i kamienie milowe (kluczowe etapy projektu). Mapa pozwala spojrzeć na projekt w długofalowej perspektywie, pomaga zadbać o sprawną komunikację w zespole oraz ułatwia wprowadzanie ewentualnych zmian.

## 1. WYKRES MAPY

**CEL:** wykres mapy prezentujący opisywane walory regionu na tle innych regionów Polski

**NARZĘDZIE:** arkusz kalkulacyjny pozwalający stworzyć wykres mapy, np. Microsoft Excel



## 2. SPERSONALIZOWANA MAPA

**CEL:** mapa online prezentująca trasę wycieczki, ilustrowana zdjęciami zaznaczonych na niej ciekawych miejsc (POI)

**NARZĘDZIE:** serwis umożliwiający stworzenie własnej mapy, np. Google Maps

## 3. WYWIAD

**CEL:** wywiad z przewodnikiem turystycznym albo inną osobą związaną z tematem projektu, zachęcający do zwiedzenia regionu

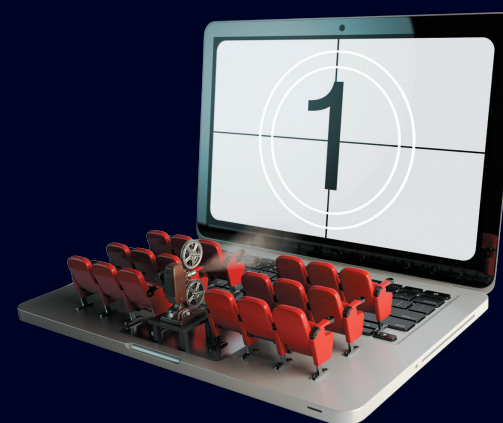
**NARZĘDZIA:** smartfon z dyktafonem oraz program do obróbki dźwięku, np. Audacity



## 4. PREZENTACJA

**CEL:** dokument w postaci multimedialnej prezentacji scalającej przygotowane części projektu

**NARZĘDZIA:** program do tworzenia prezentacji, np. PowerPoint, edytor tekstu



## ETAPY PRACY NAD PROJEKTEM



### PRACA Z INFOGRAFIKĄ

1. Jak sądzisz, który z etapów projektu zajmie najwięcej czasu, a który najmniej?
2. Które z zasugerowanych narzędzi są dla Ciebie nowe?
3. Jak sądzisz, które etapy projektu trzeba wykonywać zespołowo, a nad którymi można pracować indywidualnie?