

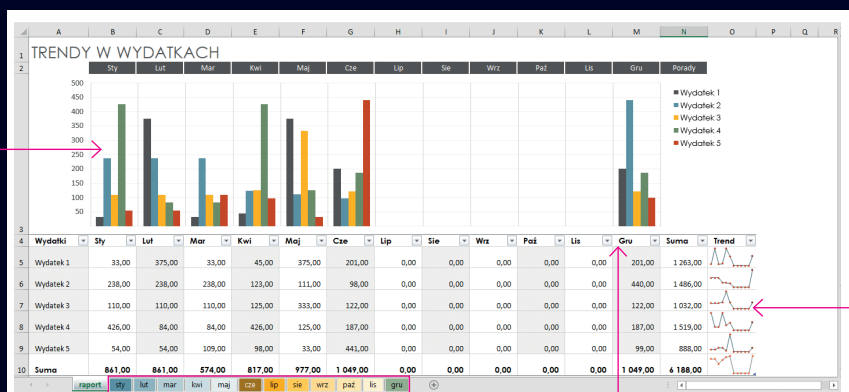
ARKUSZ KALKULACYJNY W PRACY ZAWODOWEJ

Obecnie wiele zawodów wiąże się z pracą na komputerze, w tym z obsługą programów wchodzących w skład pakietu biurowego. Oczywiście, każda branża kieruje się własnymi prawami oraz własnymi wymaganiami w zakresie wykorzystania aplikacji. Oto przykładowe zastosowania arkusza kalkulacyjnego.

KSIĘGOWY I ANALITYK FINANSOWY

może użyć arkusza do rozliczeń i planowania prac. Zastosowanie funkcji i tworzenie formuł przyspiesza analizę danych i ułatwia przeprowadzanie wnioskowania. Możliwe jest tworzenie raportów według zadanych kryteriów oraz grupowanie danych z zastosowaniem zaawansowanych narzędzi filtrowania i sortowania.

wykres kolumnowy grupowany porównujący wydatki od stycznia do grudnia



wykres przebiegu w czasie wizualizujący trend dla danego wydatku w ciągu 12 miesięcy

WYDATKI W CZERWCU				
Data	NR ZZ	Kwota	Kategoria	Opis
20-06-07	A-12345	201,00	Wydatek 1	Materialy
20-06-08	A-12346	98,00	Wydatek 2	
		342,00	Wydatek 5	
		122,00	Wydatek 3	
		187,00	Wydatek 4	
		99,00	Wydatek 5	
Suma		1 049,00		

odnośniki do kart prezentujących szczegóły wydatków w danych miesiącach

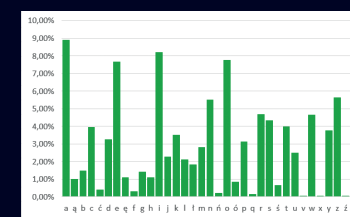
sortowanie i filtrowanie kwot wydatków



PRACOWNIK NAUKOWY

może wykorzystać arkusz podczas swojej pracy badawczej – do gromadzenia wyników z doświadczeń i eksperymentów lub opracowania symulacji oraz ich dalszej analizy. Dane w arkuszu można poddać wstępnej obróbce – usunąć niepotrzebne wpisy i błędy, ujednoczyć format i przeliczyć jednostki, a następnie sporządzić zestawienia i wykresy.

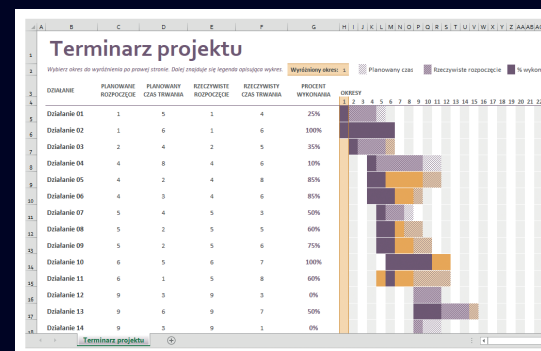
	A	B	C	D	E	F	G
1	a	ą	b	c	ć	d	e
2	8,91%	0,99%	1,47%	3,96%	0,40%	3,25%	7,66%
3	ę	f	g	h	i	j	k
4	1,11%	0,30%	1,42%	1,08%	8,21%	2,28%	3,51%
5	l	ł	m	n	ń	o	ó
6	2,10%	1,82%	2,80%	5,52%	0,20%	7,75%	0,85%
7	p	q	r	s	ś	t	u
8	3,13%	0,14%	4,69%	4,32%	0,66%	3,98%	2,50%
9	v	w	x	y	z	ż	ź
10	0,04%	4,65%	0,02%	3,76%	5,64%	0,06%	0,83%



tabelaryczne i graficzne przedstawienie częstości występowania liter w języku polskim na podstawie badań Instytutu Podstaw Informatyki PAN

MENEDŻER

może wykorzystać tabele arkusza do kompleksowego zarządzania projektem oraz wszelkiego rodzaju zadaniami, w których istotnymi czynnikami są budżet, czas, a także zasoby potrzebne do realizacji tych zadań. Opracowany arkusz może wspomóc: planowanie, organizację pracy, monitoring, pomiar wyników, kontrolę zasobów.



Monitorowanie realizacji kamieni milowych projektu z wykorzystaniem diagramu Gantta pozwala szybko sprawdzić postęp wykonywania zadań.

PRACA Z INFOGRAFIKĄ

1. Kto w twoim otoczeniu wykorzystuje arkusz kalkulacyjny w codziennej pracy?
2. Jakie widzisz zastosowanie arkusza w swojej praktyce?
3. Do czego może wykorzystać arkusz naukowiec specjalizujący się w dziedzinie, którą się interesujesz?